

PETRINI

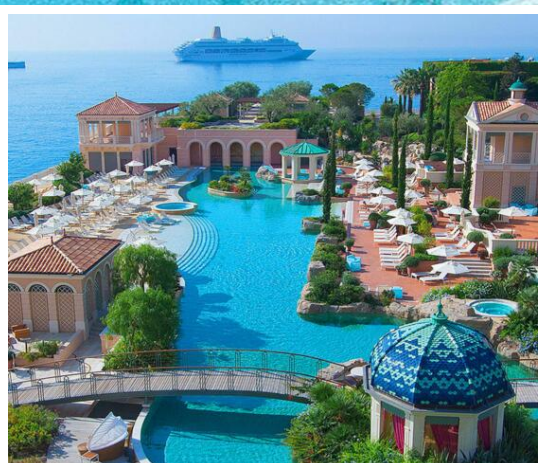
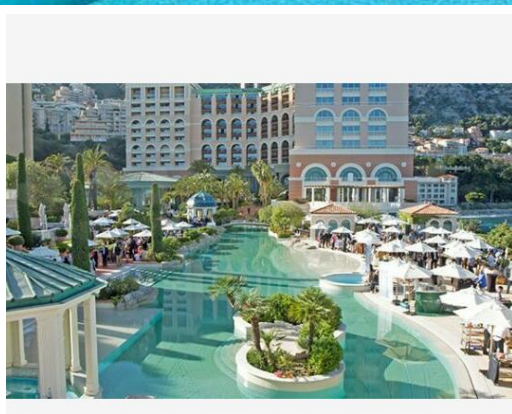
EXCLUSIVE REAL ESTATE MONACO

LOCATION

MAGNIFIQUE DUPLEX RENOVE - RÉSIDENTE DU SPORTING

Situé dans le prestigieux quartier du Larvotto, cet exceptionnel appartement duplex se trouve au cœur d'une résidence hôtelière de luxe offrant des services de conciergerie et de room-service, ainsi qu'un accès privilégié à la piscine et à la salle de sport.

Prix demandé
115 000 €



Type de produit
Appartement

Quartier
Larvotto

Parkings
3

Nb. pièces
5 pièces

Superficie totale
404 m²

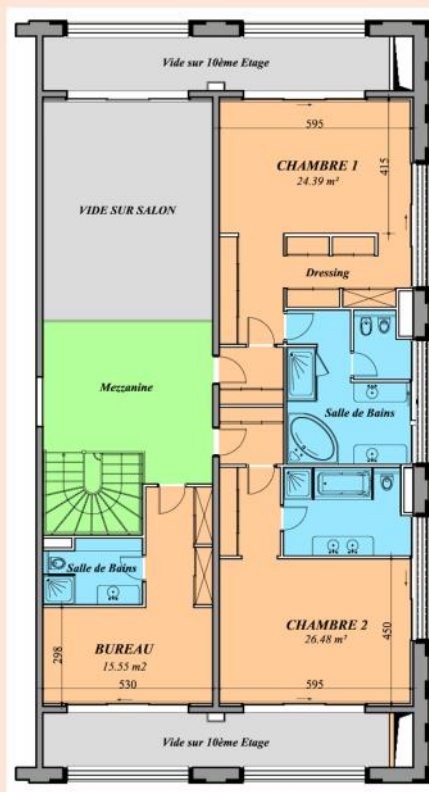
Caves
1

Plus d'informations sur ce bien :

+377 92 00 16 00
contact@petrini.mc
www.petrini.mc

3 Avenue des Citronniers
98000 Monaco

REF : PEL525



Type de produit Appartement	Nb. pièces 5 pièces	Immeuble Résidence du Sporting	Date de libération Juillet 2024
Quartier Larvotto	Superficie habitable 369 m²	Superficie terrasse 35 m²	Superficie totale 404 m²
Chambres 3	Salles de bains 3	Parkings 3	Cave 1

Situé au sein de la prestigieuse résidence hôtelière de grand standing du Larvotto, cette propriété offre un cadre de vie incomparable. Avec un service de conciergerie et de voiturier disponible 24 heures sur 24, elle propose un niveau de luxe et de commodité exceptionnel. La résidence bénéficie d'un accès exclusif à la piscine et à la salle de fitness du Monte-Carlo Bay Hotel Resort. Les espaces extérieurs sont magnifiquement aménagés avec des jardins conçus par Jean Mus, des terrasses spacieuses et un solarium, ainsi que des restaurants, une salle de spectacle et un casino.

Ce superbe duplex, exposé plein sud et niché au 10ème étage, offre une surface habitable généreuse de 369 m² complétée par 35 m² de terrasses offrant une vue imprenable. Chaque détail de cette résidence a été soigneusement pensé et décoré avec élégance.

Au 10ème étage, vous découvrirez une entrée accueillante menant à un vaste double séjour s'ouvrant sur une terrasse offrant une vue sur la mer, ainsi qu'une cuisine indépendante entièrement équipée, un office, une chambre de service avec salle de douche attenante, et des toilettes pour les invités.

À l'étage supérieur, le 11ème, se trouvent deux chambres principales, chacune avec sa propre salle de bains et son dressing, ainsi qu'un bureau avec salle de douche attenante.

Cette propriété exceptionnelle est également accompagnée de trois places de parking et d'une cave, ajoutant une touche supplémentaire de praticité à ce luxueux ensemble.