

PETRINI

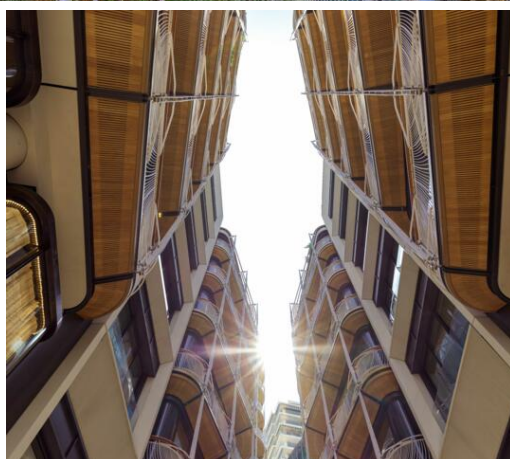
EXCLUSIVE REAL ESTATE MONACO

LOCATION

TRIPLEX DE PRESTIGE EN PLEIN CŒUR DU CARRÉ D'OR - ONE MONTE CARLO

Le One Monte Carlo se distingue comme un complexe résidentiel exceptionnel situé au cœur du Carré d'Or, offrant un niveau de luxe incomparable. En plus de son emplacement privilégié à proximité immédiate du Grand Casino de Monte Carlo, il propose une gamme complète de services haut de gamme pour ses résidents. Parmi ceux-ci, on compte un service de conciergerie et de voiturier disponible 24 heures sur 24, ainsi que l'accès exclusif à la piscine et à la salle de fitness des Thermes Marins.

Prix demandé
190 000 €



Type de produit
Appartement

Quartier
Carré d'Or

Parkings
4

Nb. pièces
6

Superficie totale
699 m²

Caves
1

Plus d'informations sur ce bien :

+377 92 00 16 00
contact@petrini.mc
www.petrini.mc

3 Avenue des Citronniers
98000 Monaco

REF : PEL526

PETRINI

EXCLUSIVE REAL ESTATE MONACO

Plus d'informations sur ce bien :

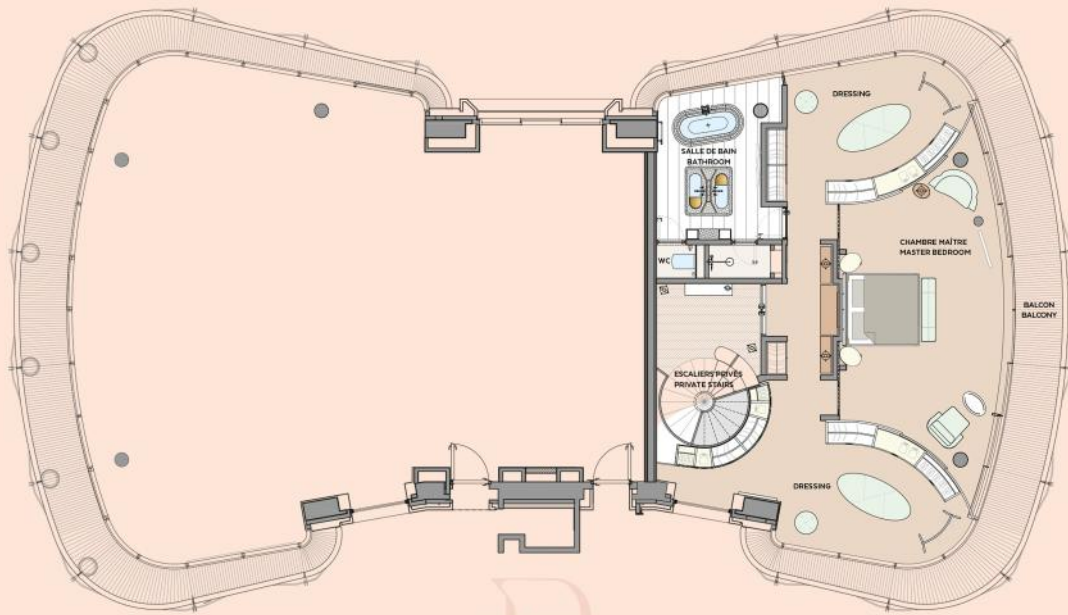
+377 92 00 16 00

contact@petrini.mc

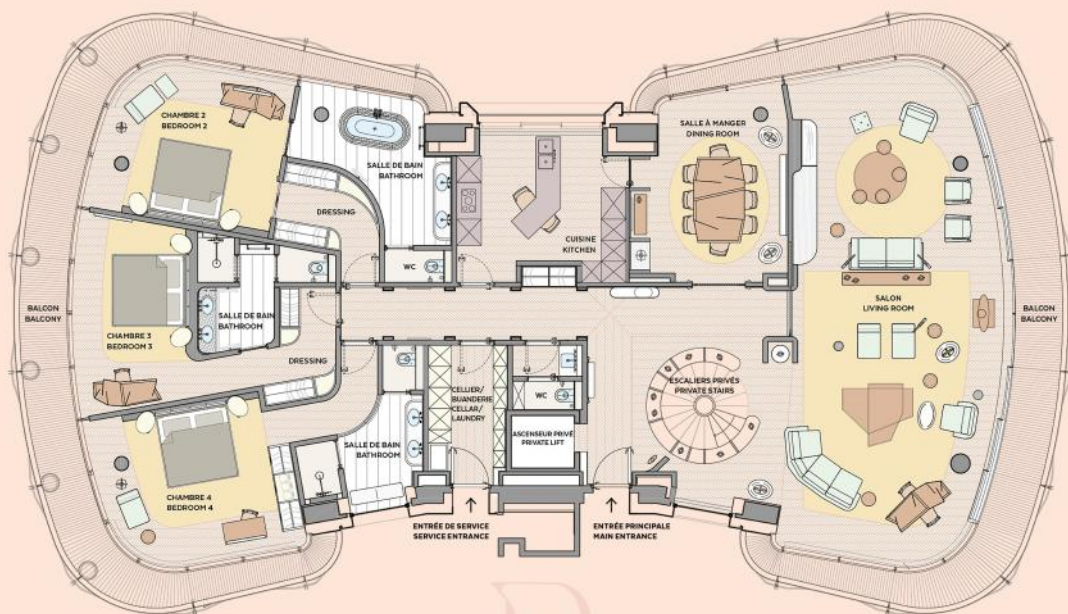
www.petrini.mc

3 Avenue des Citronniers
98000 Monaco

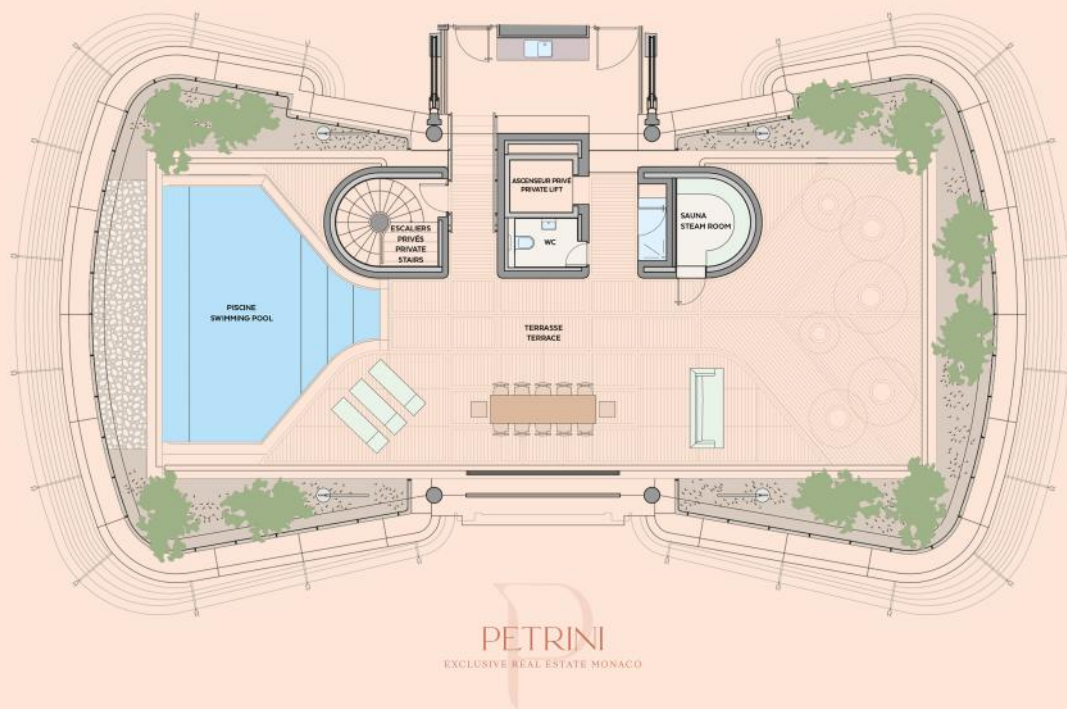
REF : PEL526



PETRINI
EXCLUSIVE REAL ESTATE MONACO



PETRINI
EXCLUSIVE REAL ESTATE MONACO



Type de produit
Appartement

Nb. pièces
6

Immeuble
One Monte-Carlo

Date de libération
15/07/2024

Quartier
Carré d'Or

Superficie habitable
420 m²

Superficie terrasse
279 m²

Superficie totale
699 m²

Chambres
4

Salles de bains
4

Parkings
4

Cave
1

Idéalement situé dans le Carré d'Or, ce triplex de luxe se trouve au sein d'une résidence prestigieuse sur la place du Casino, érigée en 2019 et s'étalant sur 7 étages. Offrant des services dignes d'un hôtel, dont une conciergerie disponible 24 heures sur 24, cette propriété incarne l'élégance et le raffinement.

Occupant les trois derniers étages, ce triplex spacieux s'étend sur une surface habitable de 420 m², complétée par 279 m² de terrasses. Son point culminant est son rooftop, où trône une piscine privative, offrant une expérience de vie exclusive.

Au 5ème étage, une chambre de maître impressionnante est accompagnée d'un double dressing et d'une luxueuse salle de bains et douche attenante, avec un escalier menant au 6ème étage.

Le 6ème étage accueille un hall d'entrée, un double séjour, une salle à manger, une cuisine indépendante entièrement équipée, trois chambres avec dressings et salles de bains attenantes, ainsi qu'une buanderie avec entrée de service. Un ascenseur privé mène au toit-terrasse.

Le 7ème étage dévoile un toit-terrasse entièrement aménagé, offrant une piscine privative, un saunarium et une salle de douche, pour des moments de détente ultime.

Chaque pièce de vie s'ouvre sur une terrasse offrant une vue panoramique sur le Carré d'Or, la place du Casino, ses environs et la mer, créant ainsi une ambiance de luxe et de sérénité.