

PETRINI

EXCLUSIVE REAL ESTATE MONACO

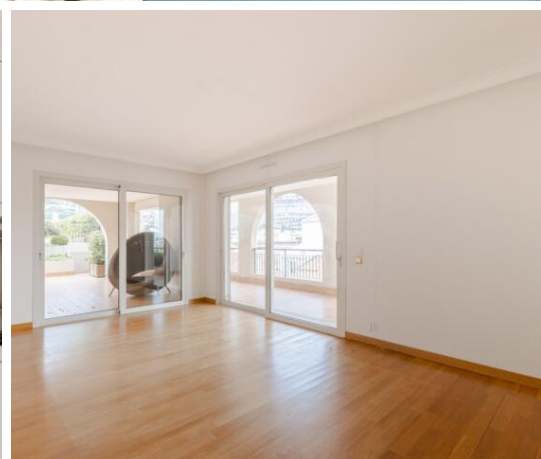
LOCATION

MAJESTUEUX 7 PIECES AVEC PISCINE ET VUE MER

Situé dans le prestigieux quartier de Fontvieille à Monaco, ce magnifique bien à la location dispose d'une vue imprenable sur la mer, le port et Cap d'Ail. La propriété présente une superficie habitable de 366 m², avec cinq grandes chambres... Disposant des terrasses et loggias spacieuses totalisant 210 m², pour une superficie totale de 702 m². Ce bien rare combine élégance, confort et vues exceptionnelles dans un cadre des plus recherchés.

Prix demandé

60 000 €



Type de produit
Appartement

Quartier
Fontvieille

Parkings
4

Nb. pièces
6

Superficie totale
702 m²

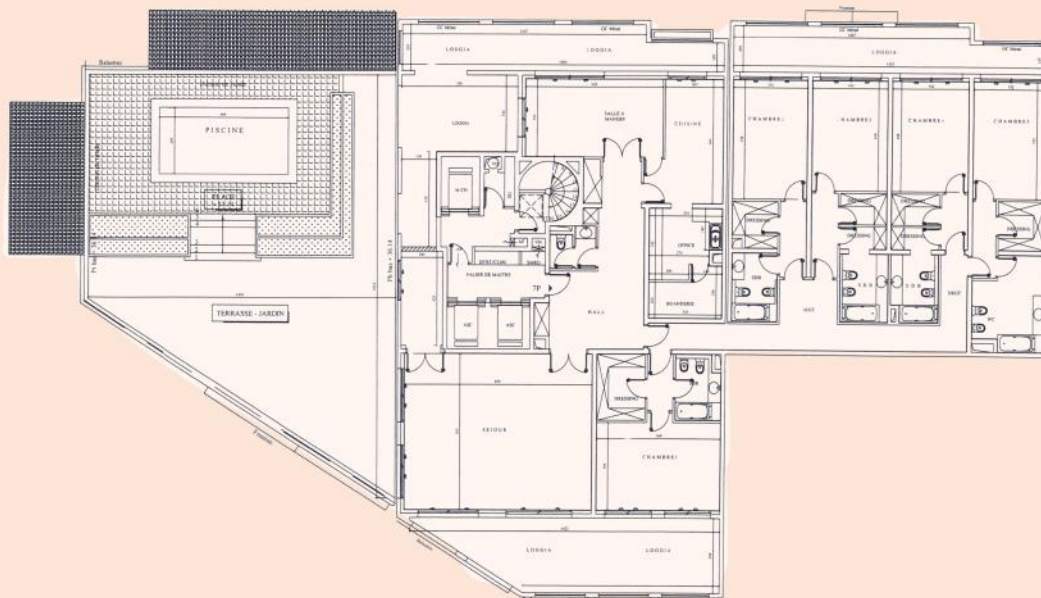
Charges
9 100 €

Plus d'informations sur ce bien :

+377 92 00 16 00
contact@petrini.mc
www.petrini.mc

3 Avenue des Citronniers
98000 Monaco

REF : PEL540



Type de produit
Appartement

Nb. pièces
6

Immeuble
Memmo Center

Date de libération
01/06/2024

Quartier
Fontvieille

Superficie habitable
366 m²

Superficie terrasse
336 m²

Superficie totale
702 m²

Chambres
5

Salles de bains
5

Parkings
4

Cave
1

Ce bien rare se compose de **7 pièces** soigneusement agencées pour maximiser l'espace et la lumière. Le séjour, généreux et accueillant, bénéficie d'une exposition sud, garantissant une luminosité optimale et une vue magnifique sur le littoral. Adjacente, la salle à manger offre l'espace idéal pour des dîners élégants.

Cinq chambres offrent confort et intimité, avec des salles de bains et des salles de douches, ainsi que dressing/placard pour un rangement optimal. La pièce maîtresse est sans doute la terrasse avec sa piscine privative, un véritable havre de paix où se détendre et profiter de la vue époustouflante.

Caractéristiques Supplémentaires :

- **Terrasses/Loggias** : Une vaste terrasse avec piscine privative invite à des moments de détente exclusifs.
- **Stationnement** : Deux places de parking doubles en longueur sont incluses, offrant commodité et sécurité. soit 4 parkings

PETRINI

EXCLUSIVE REAL ESTATE MONACO

Plus d'informations sur ce bien :

+377 92 00 16 00

contact@petrini.mc

www.petrini.mc

3 Avenue des Citronniers
98000 Monaco

REF : PEL540

- **Cave** : Une solution de stockage supplémentaire est disponible.

Avantages du Quartier :

Fontvieille est connu pour son ambiance tranquille et son accès facile aux commerces de luxe, aux restaurants gastronomiques et aux espaces verts, offrant ainsi une qualité de vie exceptionnelle.

Cette propriété représente une opportunité unique de résider dans l'un des secteurs les plus exclusifs de Monaco, combinant luxe, tranquillité et vues à couper le souffle. Un cadre idéal pour ceux qui cherchent à s'établir dans un environnement exceptionnel.



PETRINI

EXCLUSIVE REAL ESTATE MONACO

Plus d'informations sur ce bien :

+377 92 00 16 00

contact@petrini.mc

www.petrini.mc

3 Avenue des Citronniers

98000 Monaco

REF : PEL540

