

PETRINI

EXCLUSIVE REAL ESTATE MONACO

LOCATION

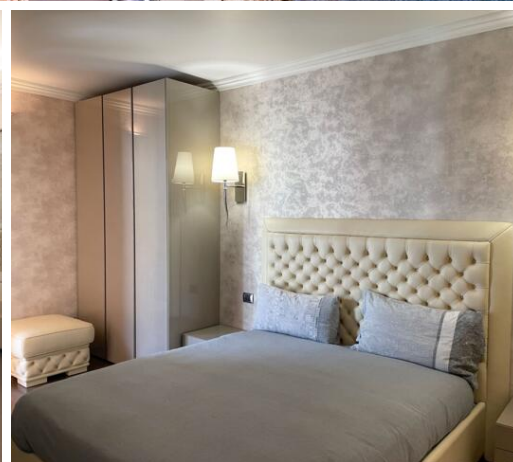
EXCLUSIVITÉ

FONTVIEILLE - RARE 2 PIECES MEUBLE AVEC VUE MER ET PARKING

Magnifique 2P entièrement rénové dans la résidence de standing "LE GRAND LARGE" dans le prestigieux quartier de Fontvieille. L'appartement offre une belle vue sur le port de Fontvieille et le Rocher. Il est loué meublé

Prix demandé

7 300 €



Type de produit
Appartement

Quartier
Fontvieille

Parkings
1

Nb. pièces
2 pièces

Superficie totale
62 m²

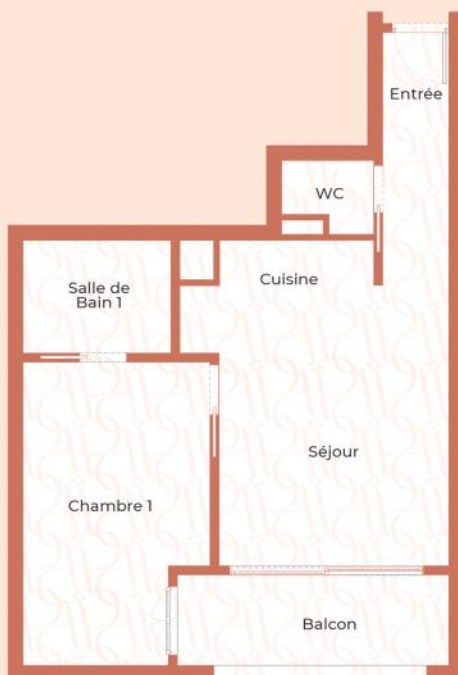
Charges
410 €

Plus d'informations sur ce bien :

+377 92 00 16 00
contact@petrini.mc
www.petrini.mc

3 Avenue des Citronniers
98000 Monaco

REF : PEL781



Type de produit
Appartement

Nb. pièces
2 pièces

Immeuble
Le Grand Large

Date de libération
Sous peu

Quartier
Fontvieille

Superficie habitable
54 m²

Superficie terrasse
8 m²

Superficie totale
62 m²

Chambre
1

Salles de bains
2

Parking
1

Cave
1

L'appartement est loué meublé et se compose de:

- un hall d'entrée
- un séjour avec accès sur une spacieux loggia avec vue sur le port
- une cuisine équipée ouvert sur le séjour
- un toilette invités
- une chambre avec placard donnant sur la loggia
- une salle de douce en suite

Une cave et un parking complètent ce bien.

PETRINI

EXCLUSIVE REAL ESTATE MONACO

Plus d'informations sur ce bien :

+377 92 00 16 00

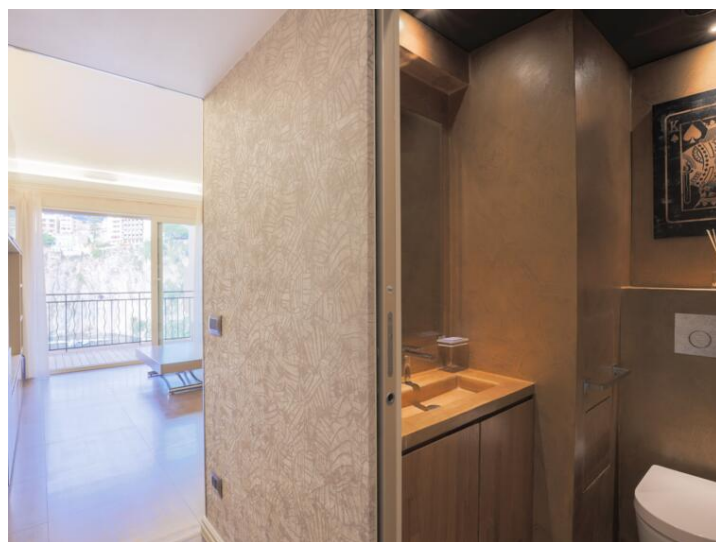
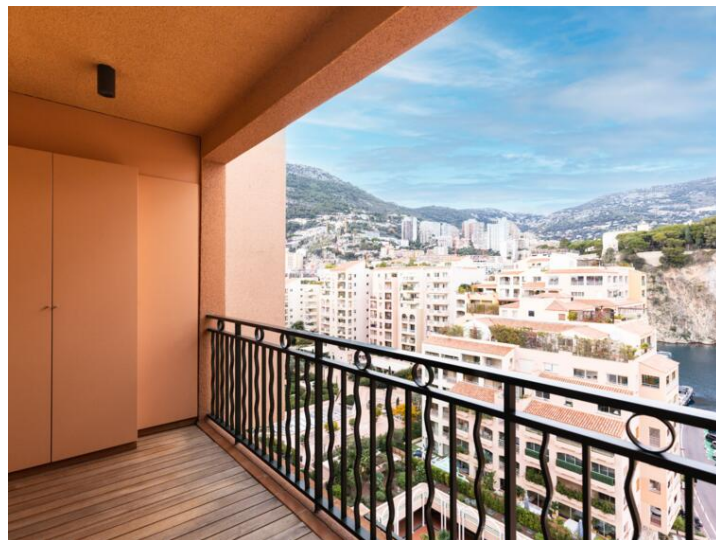
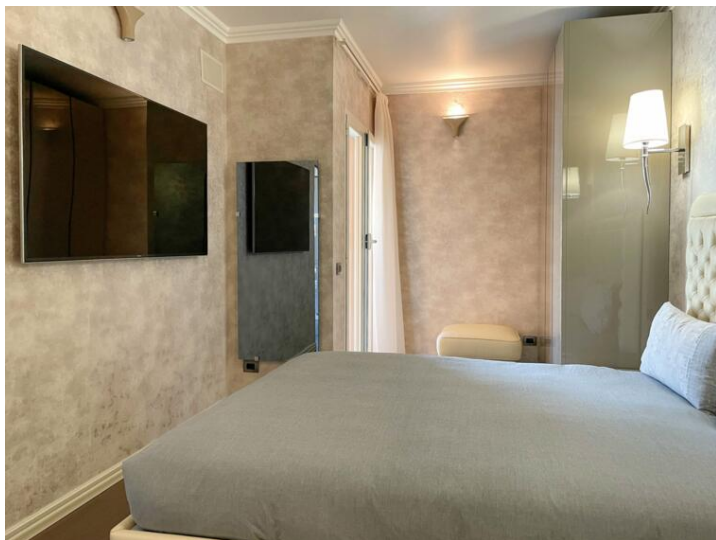
contact@petrini.mc

www.petrini.mc

3 Avenue des Citronniers

98000 Monaco

REF : PEL781



PETRINI

EXCLUSIVE REAL ESTATE MONACO

Plus d'informations sur ce bien :

+377 92 00 16 00

contact@petrini.mc

www.petrini.mc

3 Avenue des Citronniers
98000 Monaco

REF : PEL781

