

PETRINI

EXCLUSIVE REAL ESTATE MONACO

LOCATION

APPARTEMENT FAMILIAL D'EXCEPTION AVEC VUES PANORAMIQUES SUR LE PORT DE FONTVIEILLE

Au sein de la prestigieuse résidence Le Quattrocento, ce vaste appartement aux volumes remarquables offre une vue spectaculaire sur le Port de Fontvieille, la mer et le Palais Princier. Terrasses, véranda lumineuse et prestations haut de gamme composent un cadre de vie rare et privilégié au cœur de Monaco.

Prix demandé

40 000 €



Type de produit
Appartement

Quartier
Fontvieille

Parkings
3

Nb. pièces
5

Superficie totale
360 m²

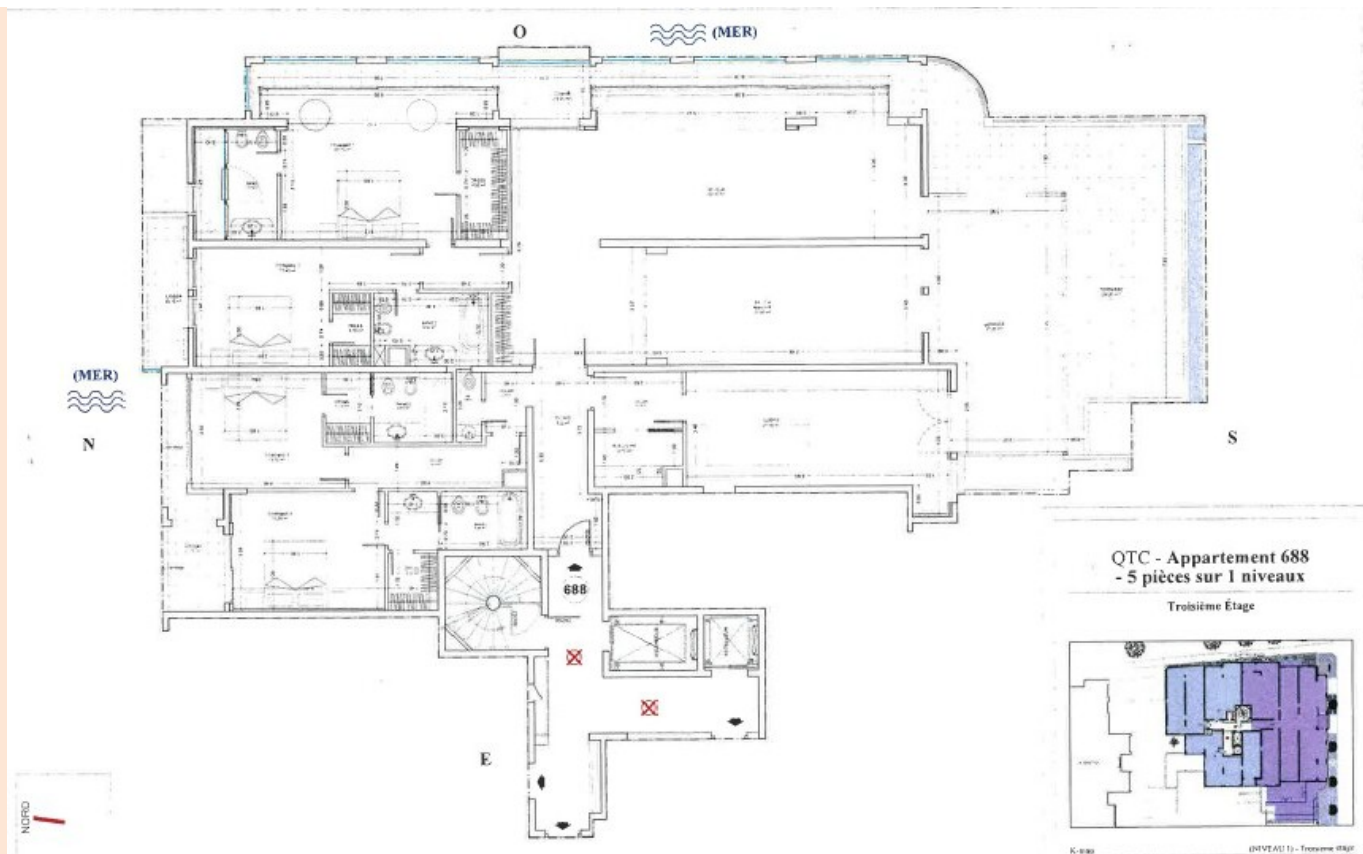
Charges
4 000 €

Plus d'informations sur ce bien :

+377 92 00 16 00
contact@petrini.mc
www.petrini.mc

3 Avenue des Citronniers
98000 Monaco

REF : PEL808



Type de produit
Appartement

Nb. pièces
5

Immeuble
Le Quattrocento

Date de libération
Octobre 2026

Quartier
Fontvieille

Superficie habitable
263 m²

Superficie terrasse
97 m²

Superficie totale
360 m²

Chambres
4

Salles de bains
5

Parkings
3

Cave
1

Situé dans l'environnement privilégié de Fontvieille, au sein de la résidence de standing Le Quattrocento, ce remarquable appartement familial offre un cadre de vie exclusif entre mer, port et jardins paysagers.

Développant environ 360 m² de surface totale, le bien séduit par ses volumes généreux, sa luminosité et ses vastes espaces extérieurs ouverts sur le Port de Fontvieille et le Palais Princier. Implanté sur un niveau surélevé équivalent à un 3^e étage, l'appartement bénéficie d'une exposition idéale et d'une vue panoramique particulièrement recherchée.

Les espaces de réception comprennent un vaste séjour, une élégante salle à manger et une grande cuisine entièrement équipée, prolongés par une superbe véranda et plusieurs terrasses créant une parfaite continuité entre intérieur et extérieur.

L'espace nuit accueille quatre chambres avec dressings et salles de bains privatives, dont une magnifique suite parentale bénéficiant d'une vue exceptionnelle sur la mer et le port.

PETRINI

EXCLUSIVE REAL ESTATE MONACO

Plus d'informations sur ce bien :

+377 92 00 16 00

contact@petrini.mc

www.petrini.mc

3 Avenue des Citronniers
98000 Monaco

REF : PEL808

Trois emplacements de parking ainsi qu'une cave complètent ce bien rare à la location.

La résidence dispose d'un service de conciergerie et de sécurité 24h/24 et 7j/7, à proximité immédiate des commerces, restaurants, promenades du port et des principaux accès de la Principauté.