

PETRINI

EXCLUSIVE REAL ESTATE MONACO

APPARTAMENTO FAMILIARE ECCEZIONALE CON VISTA PANORAMICA SUL PORTO DI FONTVIEILLE

All'interno della prestigiosa residenza Le Quattrocento, questo vasto appartamento dai volumi straordinari offre una vista spettacolare sul porto di Fontvieille, sul mare e sul Palazzo del Principe. Terrazze, una veranda luminosa e servizi di alta gamma compongono un ambiente di vita raro e privilegiato nel cuore di Monaco.

AFFITTO

Prezzo richiesto

40 000 €



Tipo di proprietà
Appartamento

Quartiere
Fontvieille

Parcheggi
3

Stanze
5

Superficie totale
360 m²

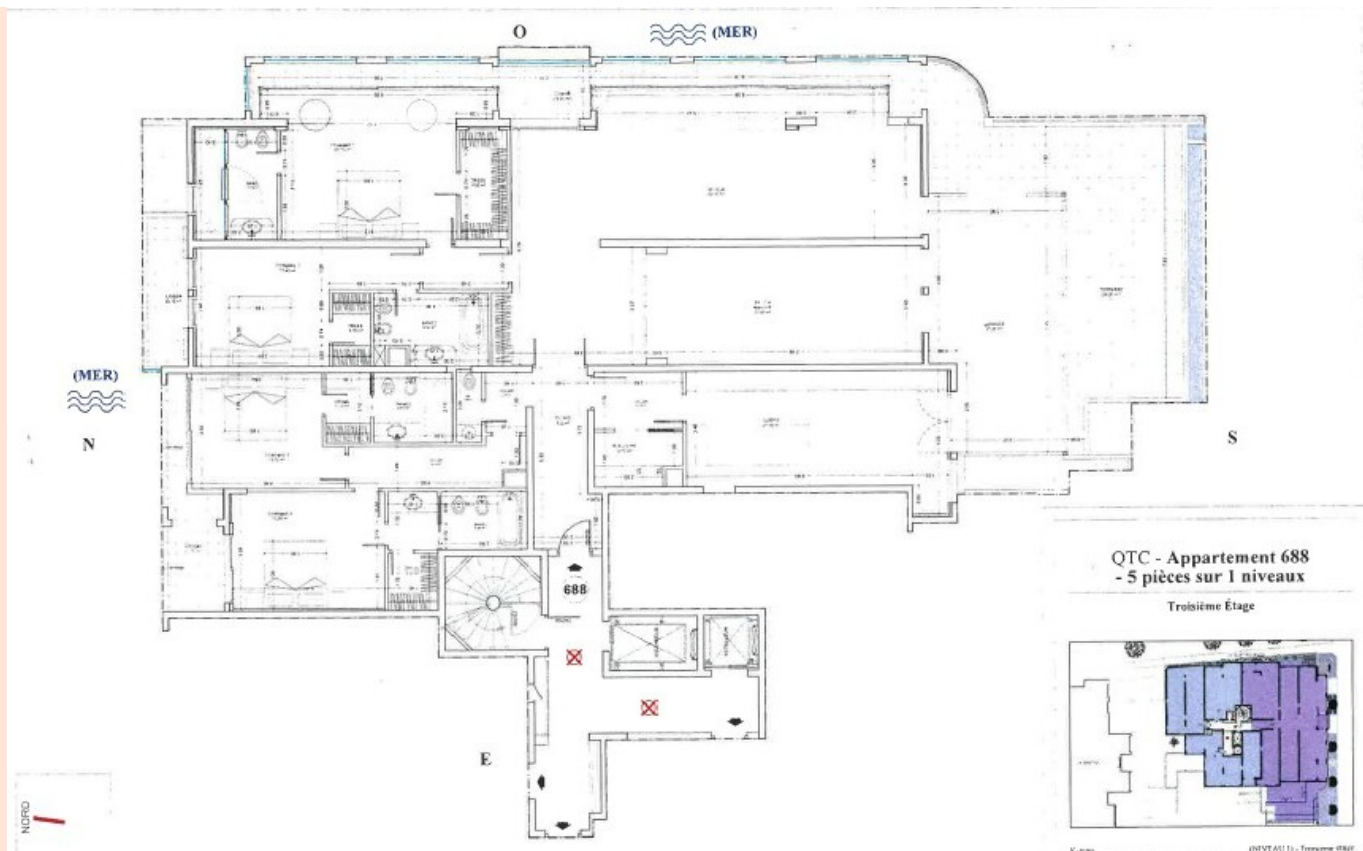
Spese
4 000 €

Maggiori informazioni su questa proprietà :

+377 92 00 16 00
contact@petrini.mc
www.petrini.mc

3 Avenue des Citronniers
98000 Monaco

REF : PEL808



Tipo di proprietà
Appartamento

Stanze
5

Edificio
Le Quattrocento

Data di liberazione
Octobre 2026

Quartiere
Fontvieille

Superficie abitabile
263 m²

Superficie terrazza
97 m²

Superficie totale
360 m²

Camere
4

Bagni
5

Parcheggi
3

Cantina
1

Situato nell'ambiente privilegiato di Fontvieille, nella residenza di lusso Le Quattrocento, questo straordinario appartamento familiare offre un ambiente abitativo esclusivo tra il mare, il porto e i giardini paesaggistici.

Con una superficie totale di circa 360 m², la proprietà seduce con i suoi volumi generosi, la sua luminosità e i suoi vasti spazi esterni che si aprono sul Porto di Fontvieille e sul Palazzo del Principe. Situato su un piano rialzato equivalente a un terzo piano, l'appartamento beneficia di un'esposizione ideale e di una vista panoramica particolarmente ambita.

Le aree ricevimento includono un ampio soggiorno, una elegante sala da pranzo e una grande cucina completamente attrezzata, ampliata da una splendida veranda e diverse terrazze che creano una perfetta continuità tra interno ed esterno.

L'area notturna ospita quattro camere da letto con camerini e bagni privati, inclusa una magnifica suite padronale che gode di una vista eccezionale sul mare e sul porto.

PETRINI

EXCLUSIVE REAL ESTATE MONACO

Maggiori informazioni su questa proprietà :

+377 92 00 16 00

contact@petrini.mc

www.petrini.mc

3 Avenue des Citronniers
98000 Monaco

REF : PEL808

Tre posti auto e una cantina completano questa rara proprietà in affitto.

La residenza dispone di un servizio di portineria e sicurezza 24 ore su 24, 7 giorni su 7, situata nelle immediate vicinanze di negozi, ristoranti, passeggiate portuali e ai principali accessi al Principato.